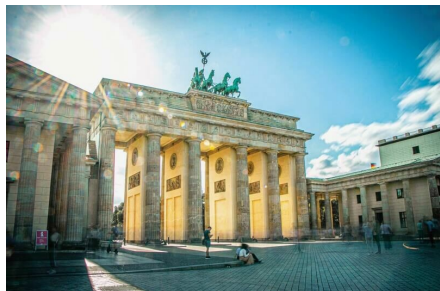


Berlin

vom Ku'damm zum Alex

4 Tage



vom Ku' damm zum Alex

4 Tage

sehr zentrales 4-Sterne-Hotel Maritim proArte Berlin in der Friedrichstraße

Ihre Städte-Reise

1. Tag Berlin 595 km A

Abfahrt 7.00 Uhr Augsburg - Aichach - Nürnberg - Bayreuth - Leipzig - **Berlin. Sie beziehen Ihr Maritim proArte Hotel Berlin**

2. Tag Berlin - das Herz der Stadt 40 km F

Erleben Sie das Herz der Stadt bei einer **ganztägigen Stadtbesichtigung** : Sie beginnen mit dem Besuch des **Brandenburger Tors** und einem Spaziergang durch das **Regierungs-Viertel** ; Sie kommen über den Pariser Platz zum Holocaust-Mahnmal. Bei einer Fahrt am Tiergartenrand sehen Sie Regierungsgebäude und den neuen **Hauptbahnhof**. Durch das Theaterviertel und das Jüdische Viertel gelangen Sie in das Herz Berlins mit dem **Alexanderplatz**, dem Nikolaiviertel, dem Berliner Rathaus und dem Lustgarten. **"Unter den Linden"** stehen die Staatsoper, die St. Hedwigskathedrale und die Humboldt-Universität. In der **Friedrichstraße** befinden sich die Galeries Lafayette und andere exklusive Geschäfte, ebenso der ehemalige Checkpoint Charlie. Der **Gendarmenmarkt**

präsentiert den Deutschen und Französischen Dom sowie das Konzerthaus. Den **Potsdamer Platz** mit dem Sony-Center erkunden Sie bei einem weiteren Spaziergang. Das heutige Führungsprogramm endet am **Schlossplatz**, wo Ihnen am späteren Nachmittag **Zeit zur freien Verfügung** steht.

3. Tag Von Berlin bis Groß Berlin 60 km F

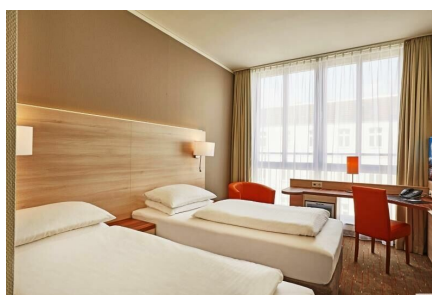
Heute erleben Sie bei einem **Spaziergang** den **Schlosspark von Charlottenburg** und fahren nach **Kreuzberg** mit seinem abwechslungsreichen Straßenleben und dem Viktoria-Park. Die Fahrt führt weiter durch das Kulturforum und das **Diplomatische Viertel** und endet am legendären **KaDeWe**. Der **Nachmittag** steht Ihnen **zur freien Verfügung**. Unternehmen Sie eine Schifffahrt auf der Spree, einen Bummel durch die Friedrichstraße, flanieren Sie über den Kurfürstendamm, "besteigen" Sie den Fernsehturm (mit dem Aufzug) oder besuchen Sie eines der hervorragenden Museen der Hauptstadt. Abends können Sie auch die Revue im Friedrichstadt-Palast besuchen (nicht inkl.; einzelne Vorstellungen können schon um 15.30 Uhr stattfinden, wovon Ihr Besichtigungsprogramm berührt werden könnte, Preise siehe Terminkasten).

4. Tag Augsburg 595 km F

Am Morgen verlassen Sie Berlin: Dessau - Leipzig - Bayreuth - Nürnberg - Aichach - Augsburg, Ankunft gegen **18.00 Uhr**.

Ihr Hotel

Im Herzen von Berlin, zwischen Brandenburger



Leistungen:

Unsere Leistungen- 5-Sterne-Fernreisebus LUXUS CLASS

- Reiseleitung und Bordservice
- 4-Sterne-Hotel Maritim proArte Berlin mit Fitness & Spa-Bereich (sehr zentral gelegen)
- alle Zimmer mit Bad oder Dusche/WC, Sat-TV, Radio und WLAN
- 1 x HP Abendessen A (3 Gänge oder Buffet), Übernachtung, Frühstücksbuffet F
- 2 x ÜF (Übernachtung, Frühstücksbuffet F
- alle Ausflüge, Rundfahrten und Besichtigungen (ohne Eintrittsgelder)
- örtl. Führungen in Berlin

zubuchbare Optionen / Ermäßigungen:

Klimaschutzbeitrag Hotel	3,00 €
PK2 Friedrichstadt. ca. Preis	71,00 €
PK1 Friedrichstadt. ca. Preis	84,00 €

Termine & Preise:

30.10.2021 - 02.11.2021 - Maritim proArte Hotel Berlin

DR/Bad o. Dusche/Wc/Classic - Laut Ausschreibung	438,00 €
DZ/Bad o. Dusche/Wc Classic - Laut Ausschreibung	438,00 €
DZ/Bad o. Dusche/Wc/Classic+1 Zustellb. - Laut Ausschreibung	438,00 €
EZ/Bad o. Dusche/Wc/Classic - Laut Ausschreibung	512,00 €

Tor und Friedrichstadtpalast, liegt das **4-Sterne-Hotel Maritim proArte Hotel Berlin**. Das moderne Hotel besticht durch ausgefallenes Design. Alle Zimmer sind ausgestattet mit Bad oder Dusche/WC, Fön, individuell regulierbarer Klimaanlage, Satellitenfernsehen mit Pay TV-Programmen und Sat on demand, Zimmersafe in Laptopgröße, Minibar sowie kostenfreiem Internetzugang via Kabel und WLAN. Genießen Sie in den beiden à-la-carte Restaurants "Galerie" und "berlin tapas" Spezialitäten der regionalen Küche. Die Checkpoint Bar mit kühlen Drinks und kleinen Snacks rundet das gastronomische Angebot ab. Entspannung pur finden Sie im Wellnessbereich mit Schwimmbad, Sauna, Dampfbad, Fitness, Kosmetik und Massage.

UNESCO: Museumsinsel von Berlin; Siedlungen der Berliner Moderne; Preußische Schlösser und Parks in Berlin